

Ruta del Vi DO Empordà

Anàlisi de Visitants 2025



Contingut

1. Sobre les dades
2. Nombre de cellers associats 2025 i la seva evolució
3. Evolució del nombre de visitants
4. Evolució despesa mitjana per enoturista 2015-2025
5. Visites 2025 per mesos i evolució
6. Evolució origen dels visitants
7. Origen dels visitants per països 2025
8. Dades a destacar
9. Aspectes clau



Sobre les dades



Aquestes estadístiques sorgeixen del recull de dades de control de visitants que han fet arribar els cellers associats de la Ruta del Vi DO Empordà, des de l'any 2014 fins el 2025.



El Patronat de Turisme Costa Brava Girona recull aquestes dades i les tracta de forma privada, per finalment fer-les públiques respectant l'anonimat de cada celler.



Les dades del 2025 estan basades en 24 dels 26 cellers.



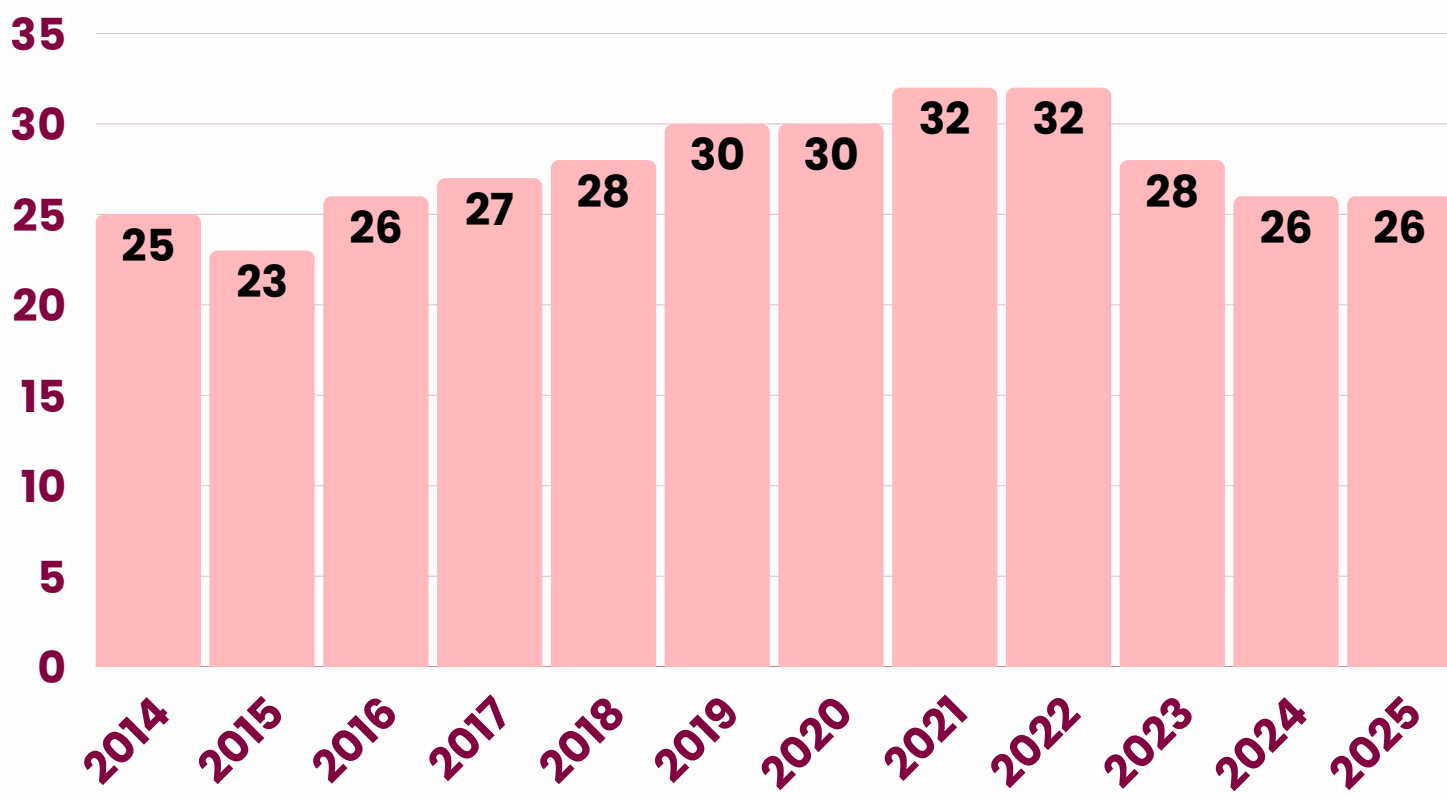
Igualment, 21 cellers han dut a terme el control de visitants per procedències.



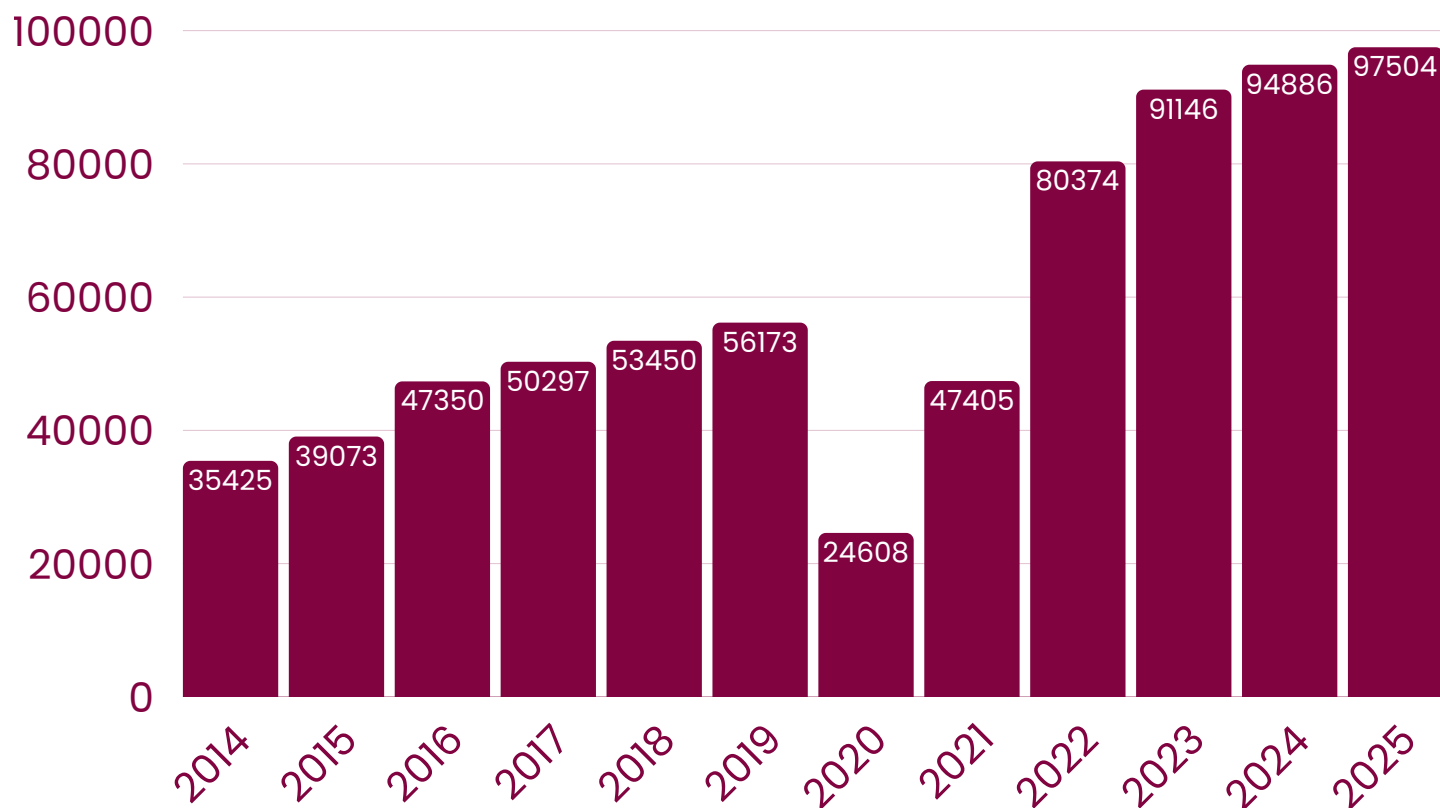
26 cellers associats 2025

Celler Arché Pagès	Celler Martín Faixó	Espelt Viticultors	Mas Oller	Pere Guardiola
Celler Brugarol	Celler Viníric	Grup Oliveda	Mas Pòlit	Perelada
Celler Cooperatiu d'Espolla	Clos d'Agon	La Vinyeta	Mas Vida	Sota els Àngels
Celler Hugas de Batlle	Cooperativa Agrícola de Garriguella	Mas Geli	Masetplana	Terra Remota
Celler Martí Fabra	Empordàlia	Mas Llunes	Masia Serra	Vinyes d'Olivardots
				Vinyes dels Aspres

Evolució del nombre de cellers associats 2014-2025



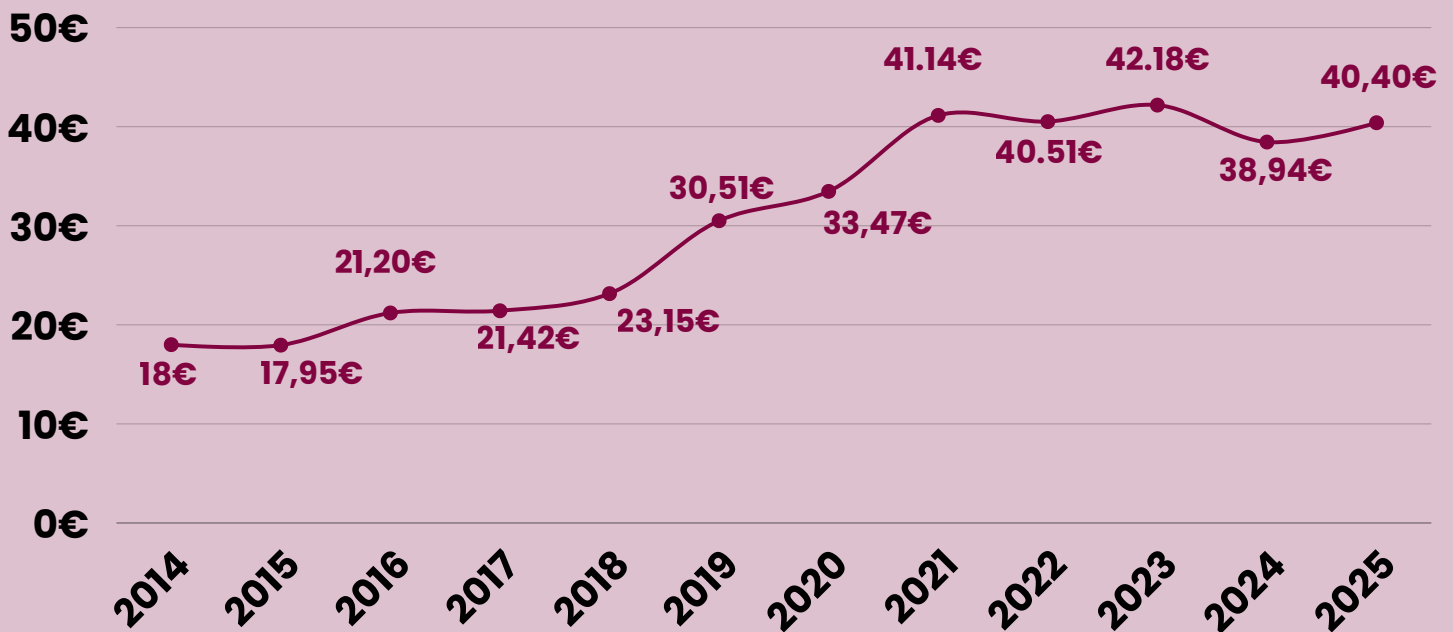
Evolució del nombre de visitants



Evolució del nombre de visitants

ANY	TOTAL ANUAL	EVOLUCIÓ INTERANUAL
2014	35.425	
2015	39.073	+10,30%
2016	47.350	+21,18%
2017	50.297	+6,22%
2018	53.450	+6,27%
2019	56.173	+5,09%
2020	24.608	-56,19%
2021	47.405	+92,64%
2022	80.374	+69,54%
2023	91.146	+14,30%
2024	94886	+4,10%
2025	97.504	+2,76%

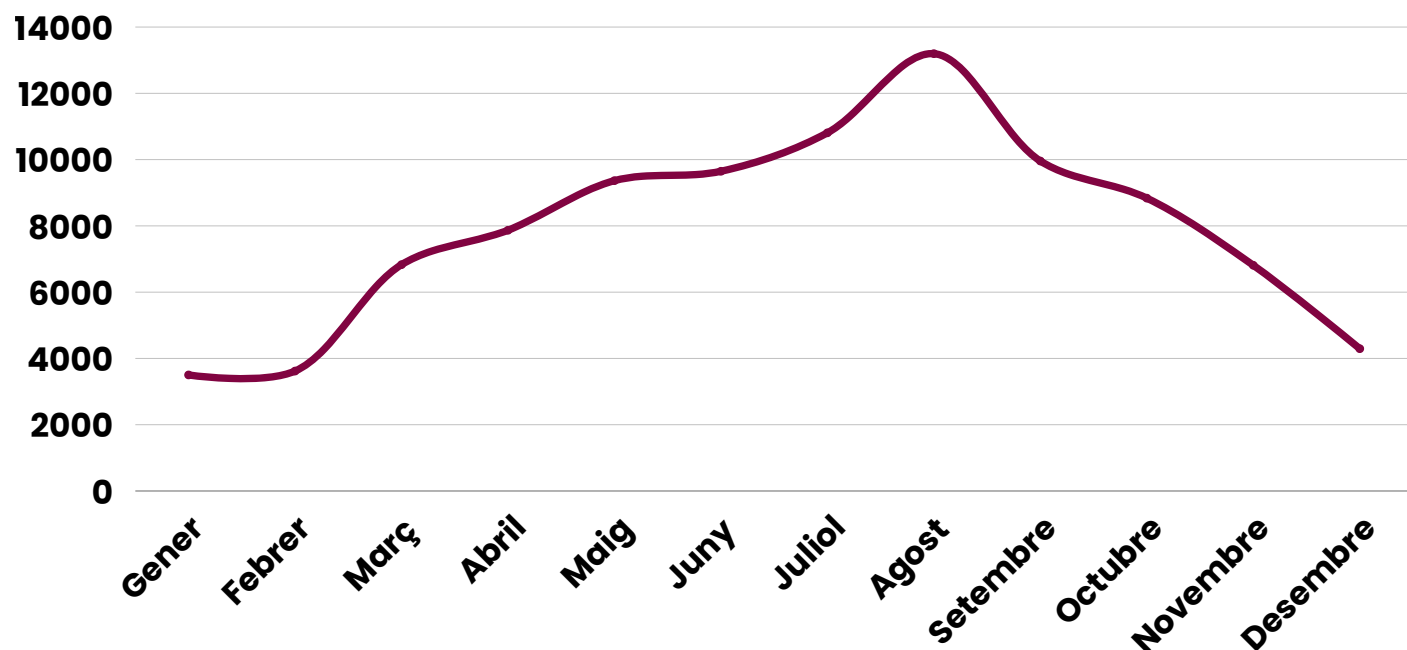
Evolució despesa mitjana en botiga per enoturista 2014-2025



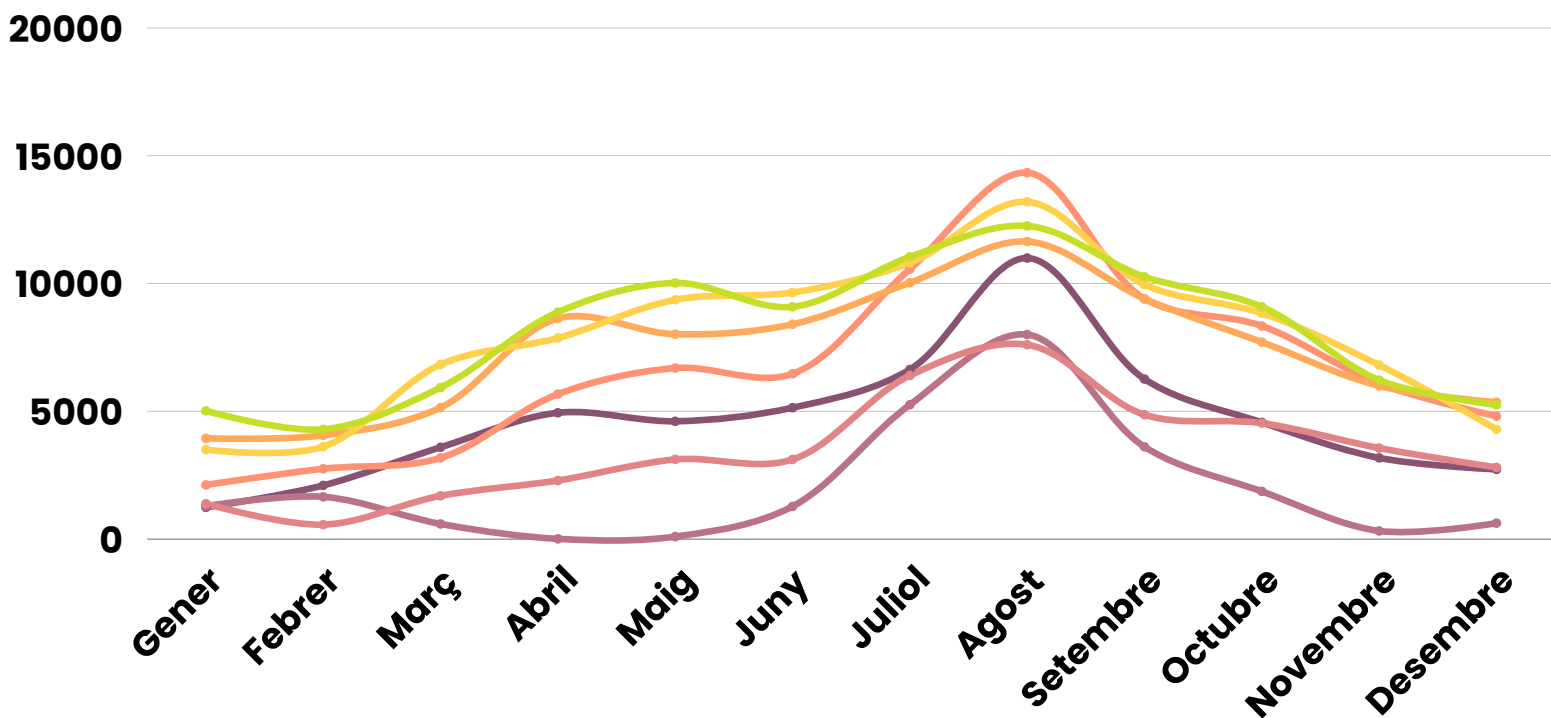
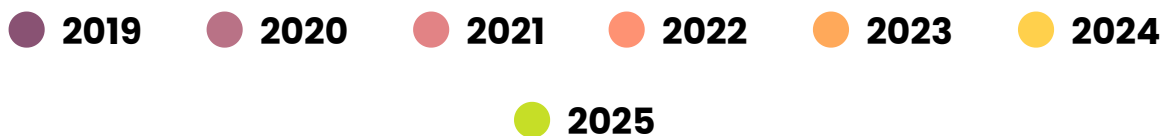
Impacte econòmic 2025: 3.938.870€



Estacionalitat visitans 2025



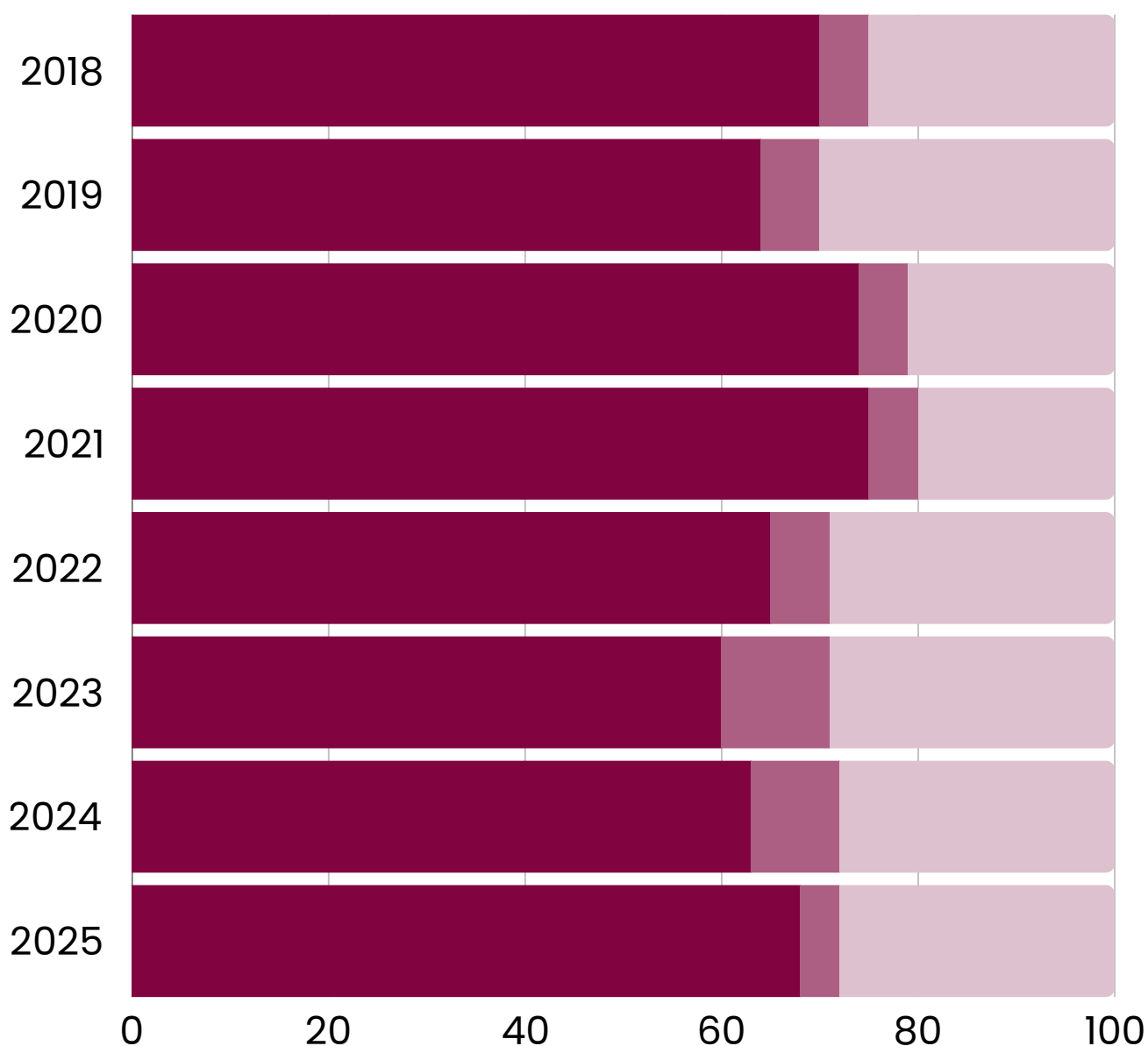
Evolució nombre de visitans per mesos 2019-2025



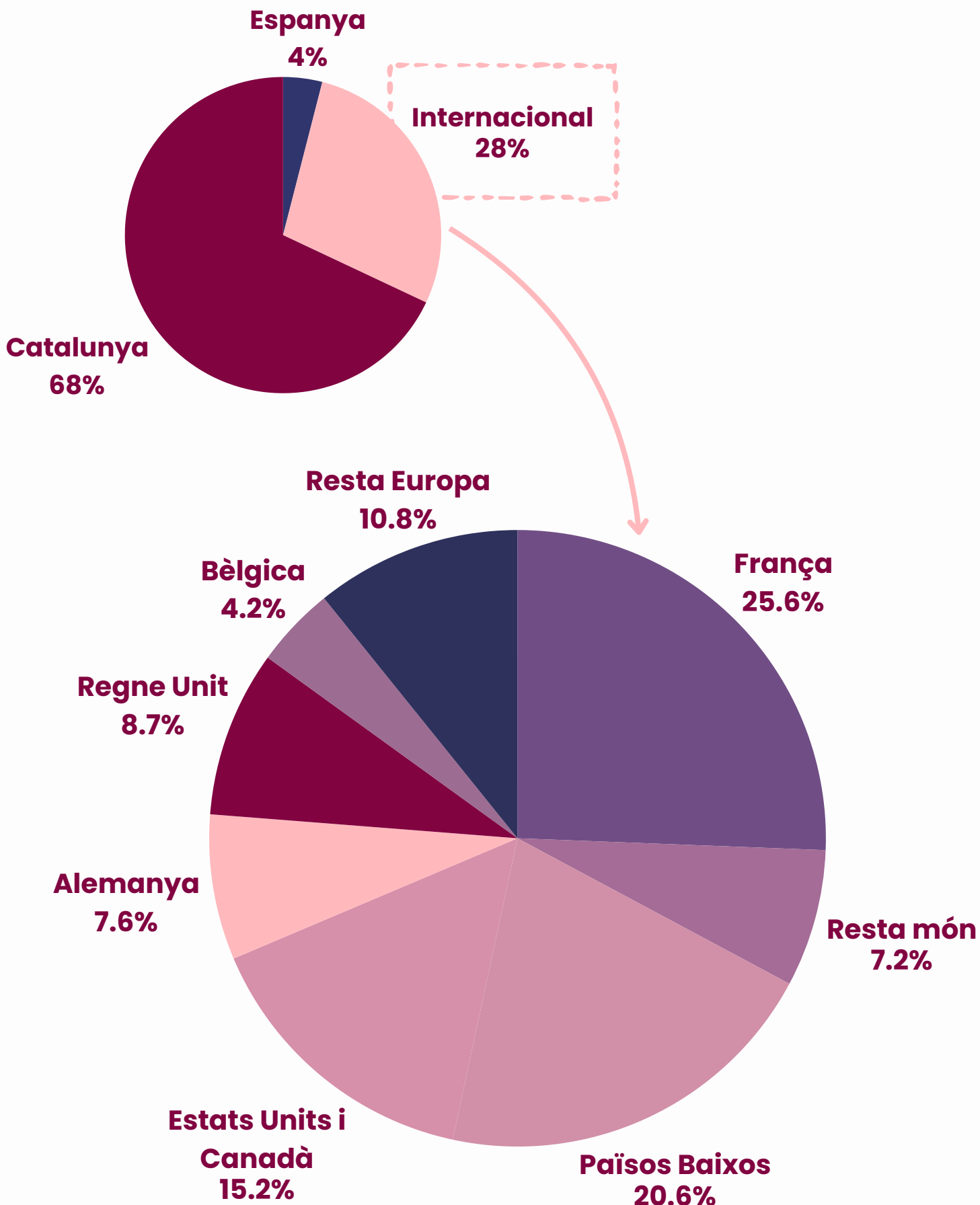
Evolució origen dels visitants

● Catalunya ● Espanya

● Internacionals



Origen dels visitants per països 2025



**Dades basades en 19 cellers*

Dades a destacar

25.181

Celler amb més visitants

4.063

Nombre mig de visitants per celler

22,46€

Preu mig visita estandard

40,40€

Despesa mitjana en botiga

Aspectes clau



El nombre de cellers associats a la Ruta del Vi DO Empordà s'ha mantingut estable.



En comparació amb el 2024, el nombre de visitants ha crescut un 2,76% .



S'aprecia un clar aplanament de la corba, confirmant l'enoturisme com a producte desastacionalizador.



Els visitants estatals experimenten una davallada del 5%, mentre que el mercat català es manté igual (68% del total) i l'internacional creix (28% del total)



Entre els visitants internacionals, cal destacar els francesos que representen un 25,6% del total, els neerlandesos un 20,6% i els nord-americans i canadencs un 15,2%



La despesa mitjana en botiga ha augmentat situant-se als 40,40€



Ruta del Vi DO Empordà

Anàlisi de Visitants 2025



Girona

Patronat de Turisme
Costa Brava Girona



Diputació de Girona



Ruta del Vi DO Empordà
Costa Brava
Pirineu de Girona

